

# PRIVATLEIE



LEASING FOR PRIVATKUNDER

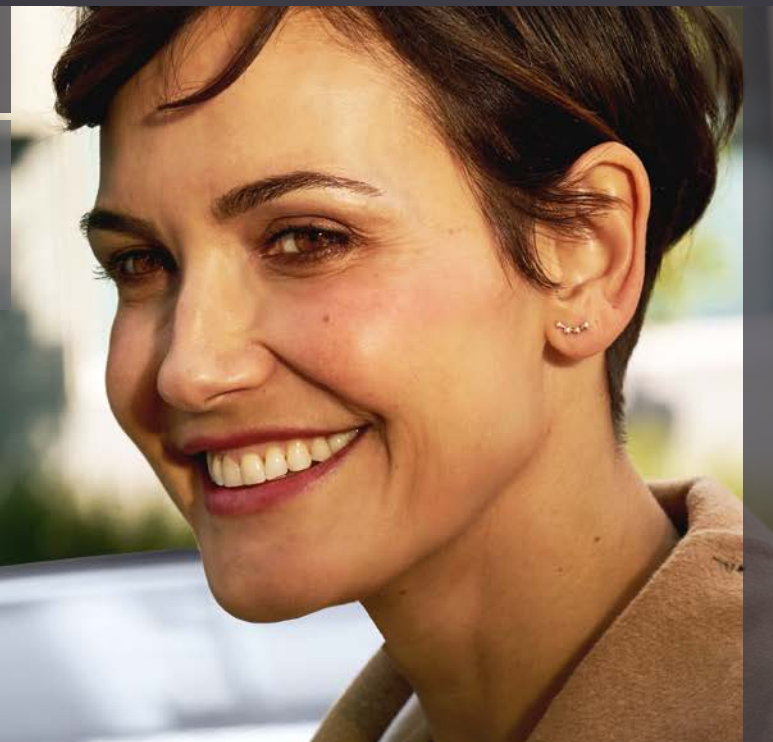


**Toyota**  
Financial Services

# VELKOMMEN

## TOYOTA FINANCIAL SERVICES

Toyota Financial Services er Toyotas eget finansieringsselskap. Vi gir deg mulighet til enkelt å finansiere og forsikre din bil, uansett om den er ny eller brukt. Vårt mål er å tilby deg den beste løsningen, slik at du blir fornøyd med ditt bilhold.



### Vi gir deg flere muligheter

Når du kjøper en bil fra din Toyotaforhandler har du mulighet til å velge den finansieringsløsningen, nedbetalingstiden og månedskostnaden som passer deg best. Vi tilbyr flere finansieringsalternativer for både privatpersoner og bedrifter - alt ifra vanlig billån til langtidsleie. PrivatLeie er den finansieringsformen de fleste av våre privatkunder foretrekker. I denne informasjonsbrosjyren vil du finne svar på vanlige spørsmål rundt **hvordan det fungerer** og **hvilke fordeler det gir**, samt få en innføring i hvorfor PrivatLeie har blitt **det mest populære valget** for så mange av våre kunder.

# PRIVATLEIE

RIMELIG OG FORUTSIGBART UTEN Å TA OPP EKSTRA GJELD

PrivatLeie er langtidsleie for privatpersoner. Dette er en løsning som flere og flere foretrekker da det gir et gunstig og forutsigbart bilhold. I tillegg kan du nyte en splitter ny bil uten å måtte ta opp ekstra gjeld.

## FORUTSIGBAR MÅNEDSLEIE

Du velger selv biltype og ekstrautstyr. Måned sleien baserer seg på valgt modell, utstyr, kjørelengde og restverdi. I tillegg til selve måned sleien betaler du vanlige driftsutgifter som drivstoff, forsikring og service.

## VARIABEL KONTANTINNSATS

Ved oppstart av leiekontrakten betaler man vanligvis en engangssum/startleie. Størrelsen på startleien påvirker de månedlige terminbeløpene. I praksis betyr dette at en høyere startleie gir lavere terminbeløp, og en lav startleie gir økt terminbeløp.

## VED ENDT LEIEPERIODE

Ved utløp av leieperioden returnerer du bilen til din Toyotaforhandler. Er bilen i normal stand med hensyn til slitasje, samt at kilometerstanden er i henhold til leieavtalen, vil det ikke være ytterligere kostnader knyttet til tilbakeleveringen. Du vil god tid i forkant bli kontaktet av din Toyotaforhandler, slik at du kan planlegge innleveringen og velge deg ut din neste bil

GUNSTIGE BETINGELSER

RIMELIG OG FORUTSIGBART  
UTEN Å TA OPP EKSTRA GJELD

LAV STARTLEIE

MEDFØRER INGEN LÅNEFORPLIKTELSER

FORUTSIGBAR LAV MÅNEDSLEIE

MULIGHET FOR ALT-I-ETT

# OFTE STILTE SPØRSMÅL OG SVAR OM PRIVATLEIE

Vi forstår at valg av bil, og ikke minst hvordan man finansierer den, er en stor avgjørelse. Derfor har vi her samlet de vanligste spørsmålene våre kunder har om PrivatLeie.

HVEM EIER EGENTLIG BILEN?



Ved PrivatLeie er det Toyota Financial Services som er kjøper/eier. Kunden står som leietaker/bruker på kontrakt og vognkort. Dette betyr at du disponerer bilen som din egen, men slipper risikoen for bilens verdi når leieperioden er over.

JEG HAR HØRT OM «LEASING». ER PRIVATLEIE DET SAMME?



Ja, teknisk sett. Det vi kaller «leasing» er et tilbud til næringskunder. PrivatLeie er en variant tilpasset våre privatkunder.





#### HVA ER RESTVERDI?

Restverdien er beløpet bilforhandleren forplikter seg til å kjøpe bilen tilbake for ved endt leieperiode. Biltype, bilpris, antatt verdifall, kjørelengde og leieperiode er med på å danne grunnlag for beregning av denne verdien.



#### KAN FLERE PERSONER BRUKE BILEN?

Absolutt! Du disponerer bilen som om den er din egen. Er det f.eks. yngre sjåførere som skal bruke bilen må du passe på at forsikringen på bilen også gjelder for sjåførere under 23 år.



#### HVOR MYE MÅ JEG BETALE VED INNGÅELSE AV EN PRIVATLEIE-AVTALE?

Ved inngåelse betaler du en «startleie» - normalt ca 10-12 % av bilprisen. Du kan imidlertid velge å øke startleien dersom du ønsker en lavere månedsleie. Det eksakte beløpet varierer naturlig nok fra modell til modell, og her kan også eventuelle kampanjer spille inn. Har du en innbyttebil og ønsker PrivatLeie? Vi kan kjøpe bilen din, trekke fra startleien og overføre det resterende beløpet inn på din konto. I forbindelse med oppretting av en avtale tilkommer et etableringsgebyr som tillegges fakturaen for første termin. Merk at det tilkommer merverdiavgift både på startleie, månedsleie, etablerings- og termingebyr.



#### VILLE DET IKKE LØNNE SEG FOR MEG Å TA ET BILLÅN I STEDET?

Både med PrivatLeie og billån forholder du deg til en avtalt månedlig leiekostnad eller et terminbeløp. Ved finansiering av ny bil gjennom billån må du imidlertid som regel ha minimum 35 % egenkapital for å oppnå samme gunstige rentebetingelser som ved PrivatLeie. Her bærer du også risikoen for verdifallet på bilen selv. Kombinerer du billån med lang nedbetalingstid og lite egenkapital, risikerer du at bilen faller fortere i verdi enn det du betaler ned på lånet.



#### FORSIKRER MAN BILEN PÅ VANLIG MÅTE?

Ja. Du tegner valgfri forsikring og står som forsikringstaker på vanlig måte. Som PrivatLeie-kunde vil din Toyotaforhandler kunne tilby deg muligheten til å velge vår egen gunstige Toyota Forsikring, der vårt anbefalte valg er en tilpasset 3-års forsikring med prisgaranti (maksimalt 5 % prisøkning år 2 og år 3 ved skadefri kjøring). Dette sikrer ytterligere økonomisk stabilitet. I tillegg har du også nybilgaranti fra forhandler i hele leieperioden.



## HVORFOR SKAL JEG BETALE FOR Å LEIE EN BIL HVIS JEG HAR GOD EGENKAPITAL OG MULIGHET TIL Å KJØPE DEN?

Ved PrivatLeie er det Toyota Financial Services som er kjøper/eier. Kunden står som leietaker/bruker på kontrakt og vognkort. Dette betyr at du disponerer bilen som din egen, men slipper risikoen for bilens verdi når leieperioden er over.



## HVOR LENGE LØPER EN PRIVATLEIE-AVTALE?

PrivatLeie-avtaler løper som regel i 3 eller 4 år, men kan skreddersys ved spesielle ønsker. I utgangspunktet anbefaler vi å leie i 3 år.

### Årsaker til dette er blant annet:

- Fastrente fra Toyota Financial Services gjelder normalt i 3 år.
- Toyota Forsikring tilbyr 3-års forsikring med prisgaranti.
- Kortere leietid gir lavere risiko for påkost ved slitasje, vedlikehold, småbulker m.m.



## ER DET MULIGHET FOR Å OMBESTEMME SEG ELLER SI OPP AVTALEN FØR TIDEN?

Vi forstår at livssituasjoner kan endre seg. Uavhengig av avtalt leietid vil leieavtalen åpne for at leietaker kan si opp avtalen med én måneds oppsigelsestid – etterfulgt av en etterleie på inntil 6 måneder. Du kan også frasi deg avtalen tidligere dersom du finner en stedfortreder som ønsker å overta den.



## JEG BETALER ALTSÅ MÅNEDSLEIE FOR BILEN, MEN KAN JEG FÅ FULL KONTROLL PÅ ALLE BILUTGIFTER?

Toyota Financial Services tilbyr en løsning vi kaller «Alt-i-ett». Ved å slå sammen utgiftene for PrivatLeie og Toyota Forsikring på samme faktura, samt eventuelt supplere med en serviceavtale\*, oppnår du en meget forutsigbar bilkostnad. Som Alt-i-ett kunde sparer du i tillegg mye på variable utgifter i form av at vi gir deg en gunstig avtale på drivstoff og lading.



## HVA SKJER NÅR JEG SKAL LEVERE BILEN TILBAKE?

Du vil bli kontaktet av din Toyotaforhandler i god tid før leieperioden er over slik at du kan begynne å planlegge hva du kan gjøre videre. På tilbakeleveringsdagen tar du og forhandleren sammen en gjennomgang av bilen. I tillegg til at foreskrevne servicer er utført skal bilen være innenfor avtalt kjørelengde, skadefri og uten unormal slitasje. Husk at utstyr og tilbehør som fulgte med da bilen var ny også skal leveres tilbake.

## RISIKERER JEG Å FÅ REGNING FOR SKADER OG MANGLER ETTER ENDT LEIEPERIODE?

?

Normal slitasje inngår i nedskrivningen av bilens verdi, og dette trekkes du selvsagt ikke noe for. Men dersom man er uheldig og påfører den skade, så medfører det normalt sett kostnader å reparere dette. Ved innlevering vil det tas en vanlig takst på bilen etter samme rutiner som ved et vanlig innbytte, og Toyota følger retningslinjene til Norges Bilbransjeforbund om «unormal slitasje».

## KAN JEG FORNYE AVTALEN, OG FÅ EN NY BIL ETTER ENDT LEIETID?

?

Det kan du selvfølgelig, og dette er veldig vanlig. Dersom du ønsker å bytte til en ny bil anbefaler vi at du sammen med din Toyotaforhandler starter prosessen i god tid før tilbakelevering. På denne måten får du orientert deg om dine alternativer, og du unngår ventetider som kan forekomme på populære modeller.

**Med PrivatLeie kan du i praksis levere din gamle bil hos forhandleren og kjøre hjem i en splitter ny bil hvert tredje år.**

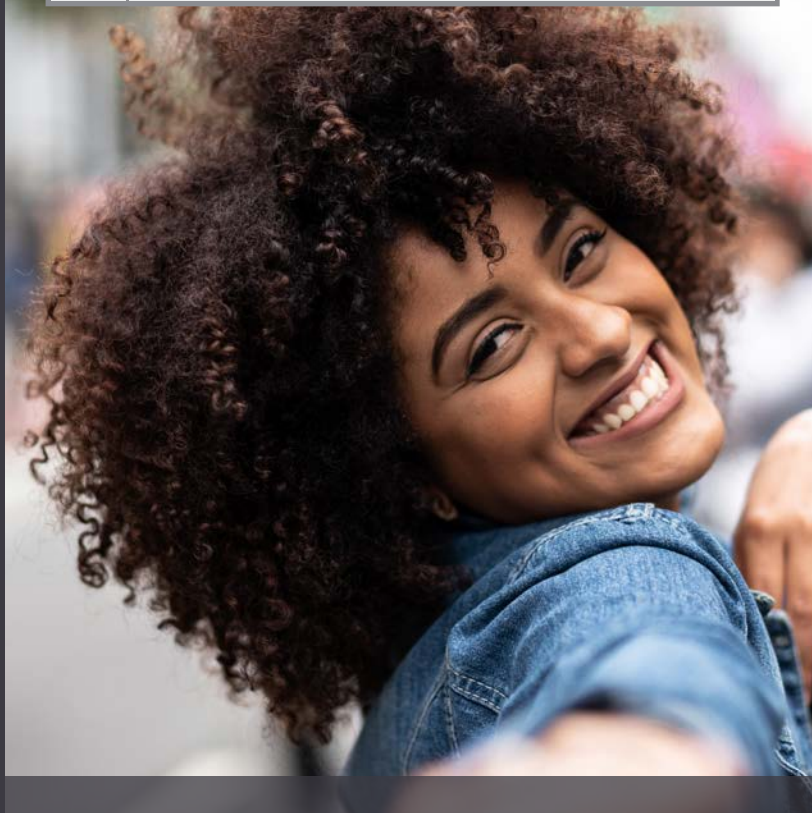
**Enkelt og forutsigbart!**

## GODE RÅD FOR Å REDUSERE KOSTNADSRISIKO:

!

●

- Vis varsomhet ved parkering på trange steder.
- Følg alle servicer i henhold til servicehefte.
- Innfør gode rutiner for vedlikehold.
- Vask bilen jevnlig - gjerne en gang i måneden.
- Reparer småskader fortløpende.



**LYKKE TIL MED DIN NYE TOYOTA!  
DIN FORHANDLER SVARER GJERNE PÅ FLERE SPØRSMÅL**



### **Kontakt oss:**

Telefon: 03125 / 32 20 84 00

Internett: [toyota.no/finans](http://toyota.no/finans)

E-post: [finans@toyota-fs.com](mailto:finans@toyota-fs.com)

### **Postadresse:**

Toyota Financial Services

Postboks 704

3003 Drammen

